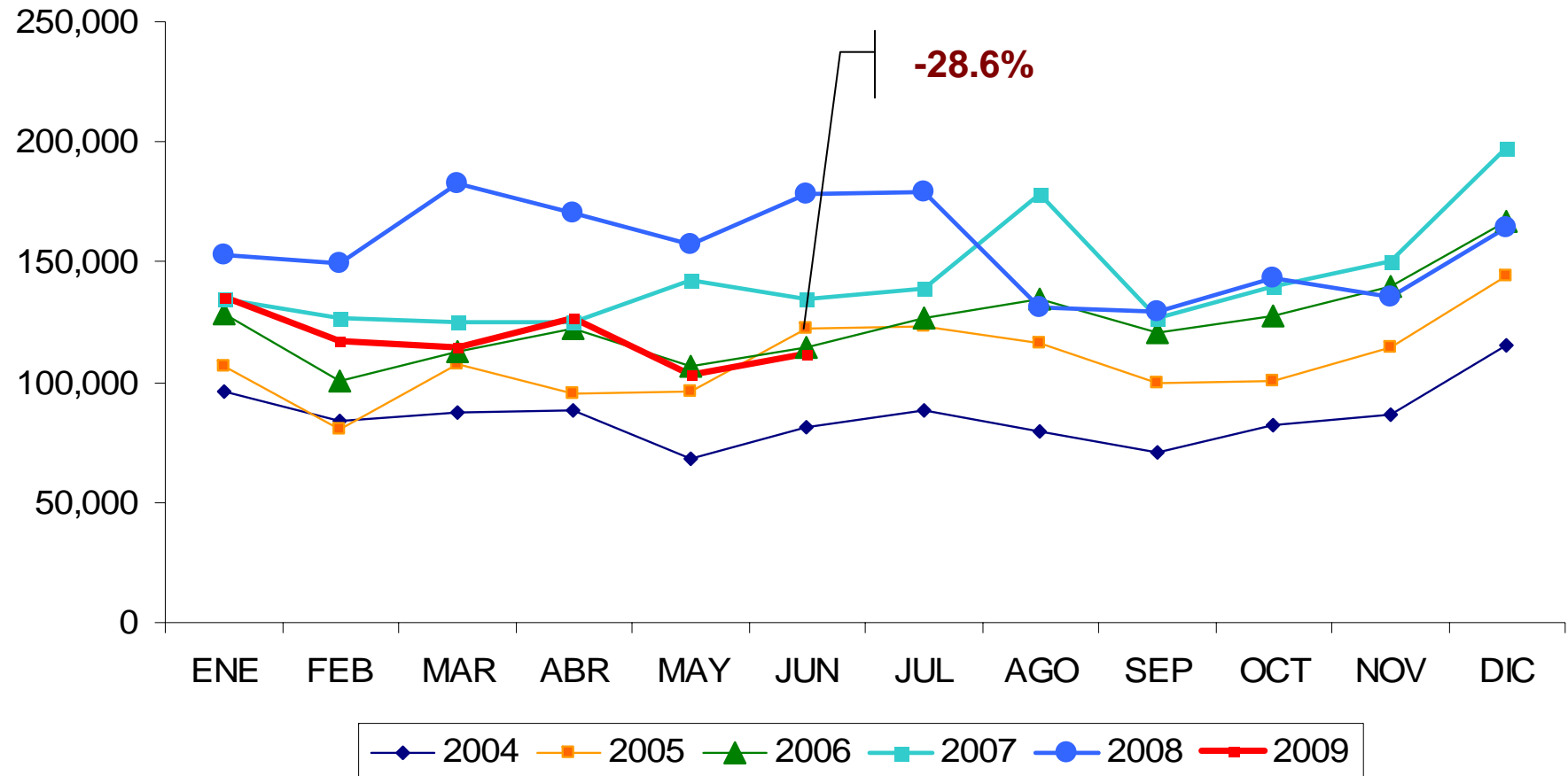


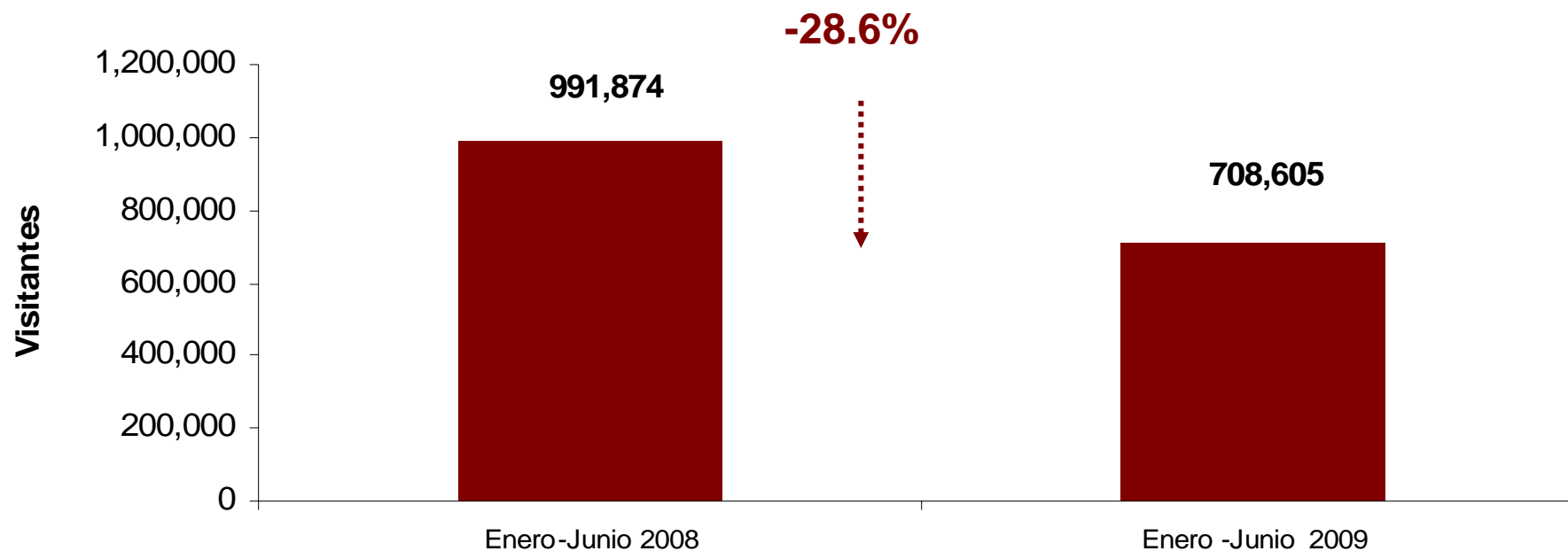
Informe estadístico de turismo 1er. Semestre de 2009.

Estacionalidad de Llegadas internacionales



Fuente: CORSATUR / encuesta conteos terrestres y aeropuerto

Llegadas Internacionales : Visitantes (1)

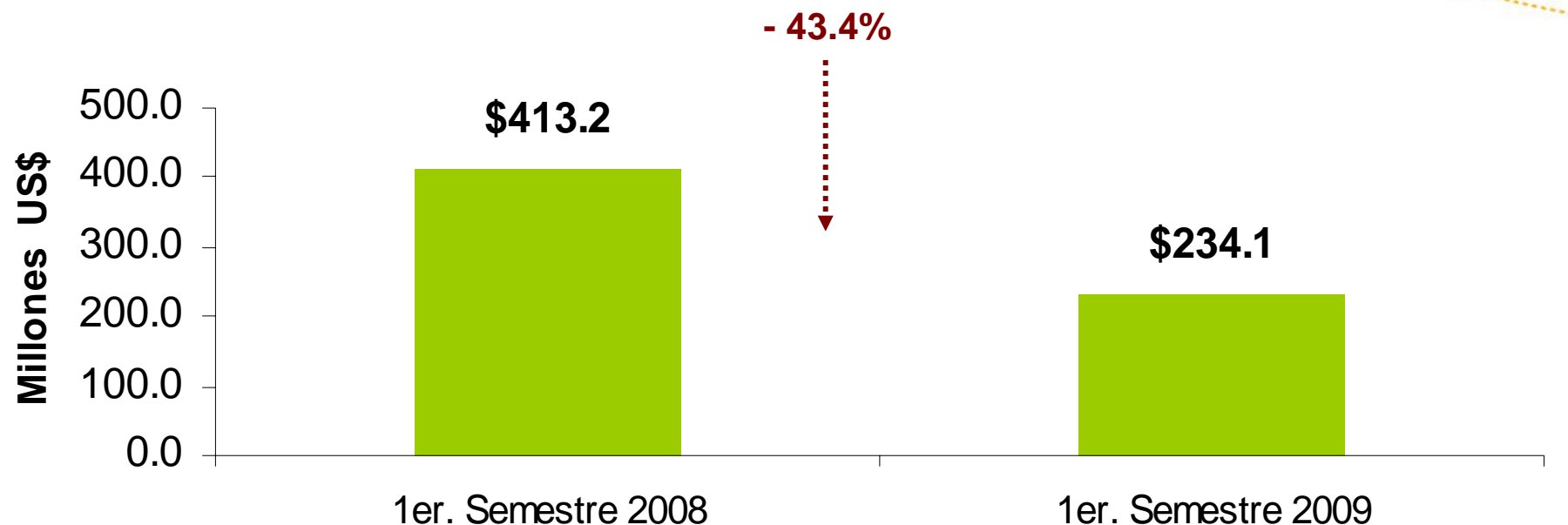


MES	EXCURSIONISTAS				TURISTAS				Visitantes 2008	Visitante 2009	VARIACION ABSOLUTA	VARIACION RELATIVA
	2008	2009	VARIACION ABSOLUTA	VARIACION RELATIVA	2008	2009	VARIACION ABSOLUTA	VARIACION RELATIVA				
ENE	47,468	34,416	-13,052	-27.5%	105,604	100,793	-4,811	-4.6%	153,072	135,209	-17,863	-11.7%
FEB	53,720	39,221	-14,499	-27.0%	95,813	77,997	-17,816	-18.6%	149,533	117,218	-32,315	-21.6%
MAR	54,471	26,135	-28,336	-52.0%	128,385	88,737	-39,648	-30.9%	182,856	114,872	-67,984	-37.2%
ABR	49,059	29,765	-19,294	-39.3%	121,726	96,696	-25,030	-20.6%	170,785	126,461	-44,324	-26.0%
MAY	48,916	31,223	-17,693	-36.2%	108,648	72,117	-36,531	-33.6%	157,564	103,340	-54,224	-34.4%
JUN	49,829	29,857	-19,972	-40.1%	128,235	81,648	-46,587	-36.3%	178,064	111,505	-66,559	-37.4%
TOTAL	303,463	190,617	-112,846	-37.2%	688,411	517,988	-170,423	-24.8%	991,874	708,605	-283,269	-28.6%

Fuente: Encuesta conteos terrestres y aéreo – CORSATUR/ARALDI, S.L.

(1) Incluye Turistas y excursionistas

Gasto turístico (US\$) Visitantes totales



MES	EXCURSIONISTAS				TURISTAS				Ingresos turísticos totales 2008	Ingresos turísticos totales 2009	VARIACION ABSOLUTA	VARIACION RELATIVA
	2008	2009	VARIACION ABSOLUTA	VARIACION RELATIVA	2008	2009	VARIACION ABSOLUTA	VARIACION RELATIVA				
1er. Trimestre	\$8,915,418	\$3,538,026	-\$5,377,392	-60.3%	\$200,543,970	\$112,723,013	-\$87,820,957	-43.8%	\$209,459,388	\$116,261,039	-\$93,198,349	-44.5%
2o. Trimestre 1/	\$6,440,490	\$3,036,816	-\$3,403,674	-52.8%	\$197,274,640	\$114,756,287	-\$82,518,353	-41.8%	\$203,715,130	\$117,793,103	-\$85,922,027	-42.2%
TOTAL	\$15,355,908	\$6,574,842	-\$8,781,066	-57.2%	\$397,818,610	\$227,479,300	-\$170,339,310	-42.8%	\$413,174,518	\$234,054,142	-\$179,120,376	-43.4%

Fuente: CORSATUR / Investigación del Perfil del Visitante Internacional

Serie 2004-2007: Datos revisados por nueva metodología

1/ Preliminar

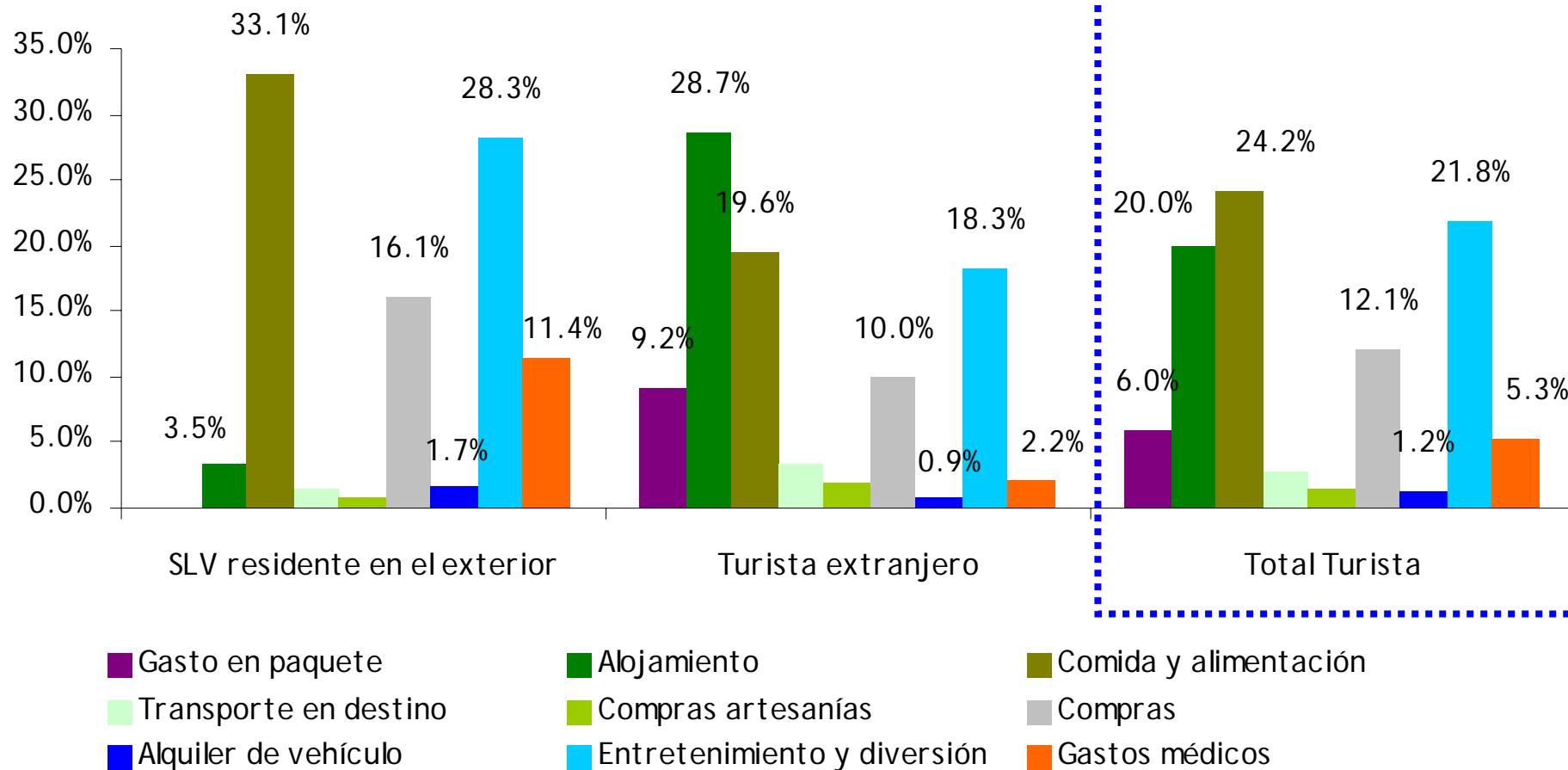
Gasto promedio diario y estadía (noches)

Aspectos	Primer trimestre 2008	Primer trimestre 2009	Segundo trimestre 2008	Segundo trimestre 2009
Turista salvadoreño residente en el exterior				
Estadía Media (noches)	12.8	13.8	14.2	9.5
Gasto por Persona y día (en US\$)	98.2	65.6	86.5	91.5
Turista extranjero				
Estadía Media (noches)	6.9	5.4	4.5	4.1
Gasto por Persona y día (en US\$)	86.00	64.4	78.30	89.1
Total Turista				
Estadía Media (noches)	8.1	6.9	6.5	5.3
Gasto por Persona y día (en US\$)	91.00	64.90	82.50	90.10
Excursionista				
Estadía Media (noches)	0.0	0	0.0	0
Gasto por Persona y día (en US\$)	54.00	35.5	43.00	33.4

2009: datos preliminares

Fuente: CORSATUR / Perfil del Visitante 2008 y 2009

Distribución del gasto turístico

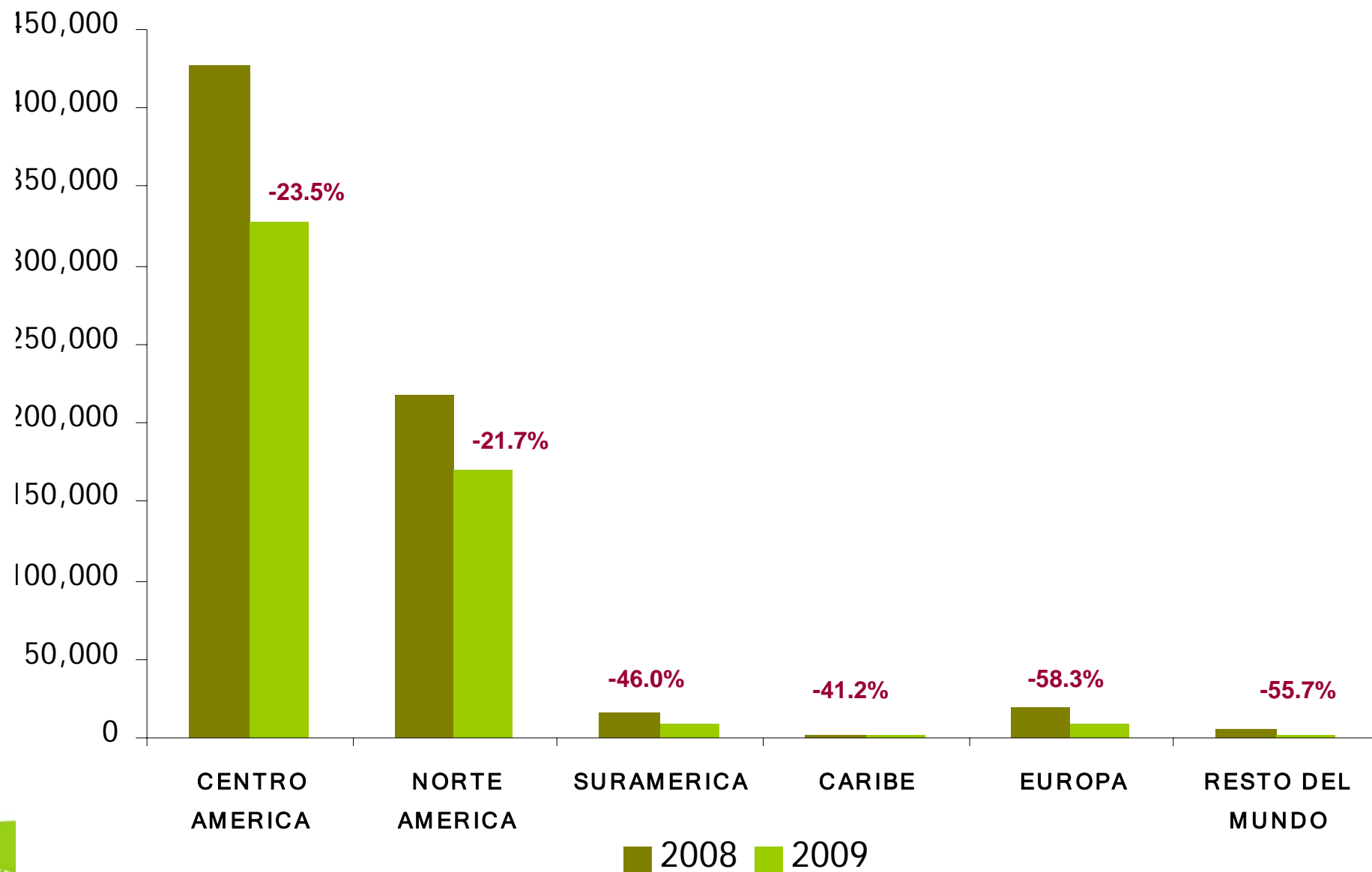


Turistas por país de residencia

PAIS/MES	Ene - Jun		Variación absoluta	Variación relativa %	Participación acumulada %	
	2008	2009			2008	2009
CENTRO AMERICA	427,640	327,042	-100,598	-23.52%	62.12	63.14
Guatemala	246,362	223,704	-22,658	-9.20%	35.79	43.19
Honduras	103,234	65,334	-37,900	-36.71%	15.00	12.61
Nicaragua	54,249	24,285	-29,964	-55.23%	7.88	4.69
Costa Rica	15,921	8,037	-7,884	-49.52%	2.31	1.55
Otros Centroamerica	7,874	5,682	-2,192	-27.84%	1.14	1.10
NORTE AMERICA	217,833	170,613	-47,220	-21.68%	31.64	32.94
Estados Unidos	183,476	149,277	-34,199	-18.64%	26.65	28.82
Mexico	15,417	8,798	-6,619	-42.93%	2.24	1.70
Canadá	18,940	12,538	-6,402	-33.80%	2.75	2.42
SUR AMERICA	15,801	8,540	-7,261	-45.95%	2.30	1.65
CARIBE	1,884	1,107	-777	-41.24%	0.27	0.21
EUROPA	19,485	8,131	-11,354	-58.27%	2.83	1.57
Alemania	2,538	757	-1,781	-70.17%	0.37	0.15
España	4,404	2,155	-2,249	-51.07%	0.64	0.42
Francia	1,035	722	-313	-30.24%	0.15	0.14
Italia	1,559	1,127	-432	-27.71%	0.23	0.22
Reino Unido	1,705	439	-1,266	-74.25%	0.25	0.08
Suecia	716	311	-405	-56.56%	0.10	0.06
Suiza	771	330	-441	-57.20%	0.11	0.06
Rep. Checa	2,565	529	-2,036	-79.38%	0.37	0.10
Otros Europa	4,192	1,761	-2,431	-57.99%	0.61	0.34
AFRICA	150	40	-110	-73.33%	0.02	0.01
ASIA ORIENTAL Y MERIDIONAL	4,721	1,881	-2,840	-60.16%	0.69	0.36
OCEANIA	897	635	-262	-29.21%	0.13	0.12
TOTAL	688,411	517,989	-170,422	-24.76%	100.00	100.00

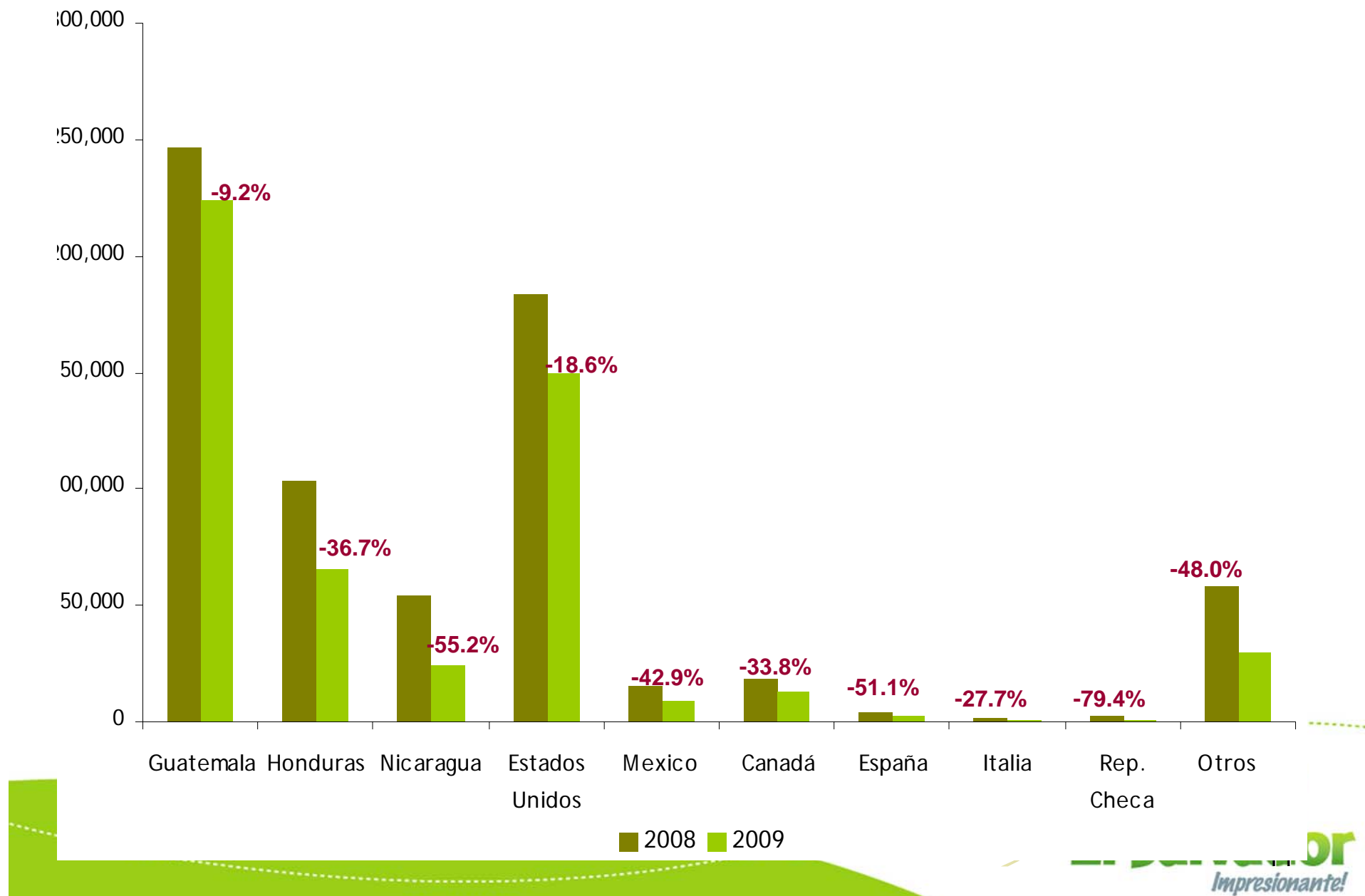
Llegadas por región de residencia. Primer Semestre

Porcentajes de variación 2008-2009

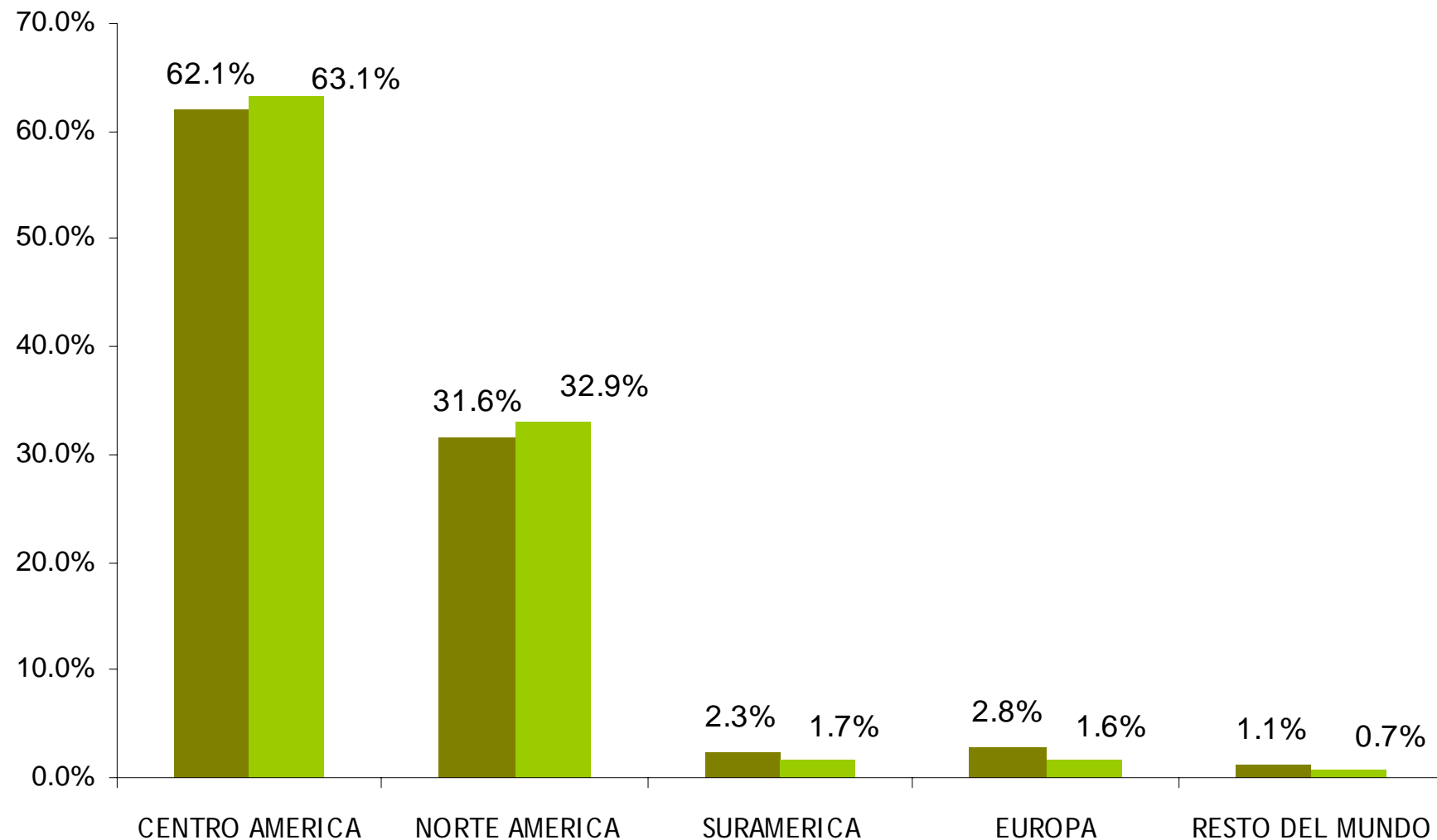


Fuente: Encuesta conteos terrestres y aéreo – CORSATUR/ARALDI, S.L.

Llegadas por país de residencia, Primer semestre. Porcentajes de variación 2008-2009



Llegadas por principales regiones, Primer semestre. Porcentajes de participación 2008-2009



■ 2008

■ 2009

Fuente: Encuesta conteos terrestres y aéreo – CORSATUR/ARALDI, S.L.

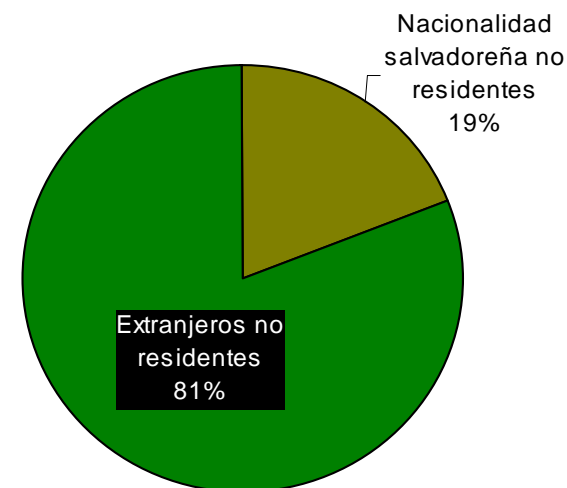
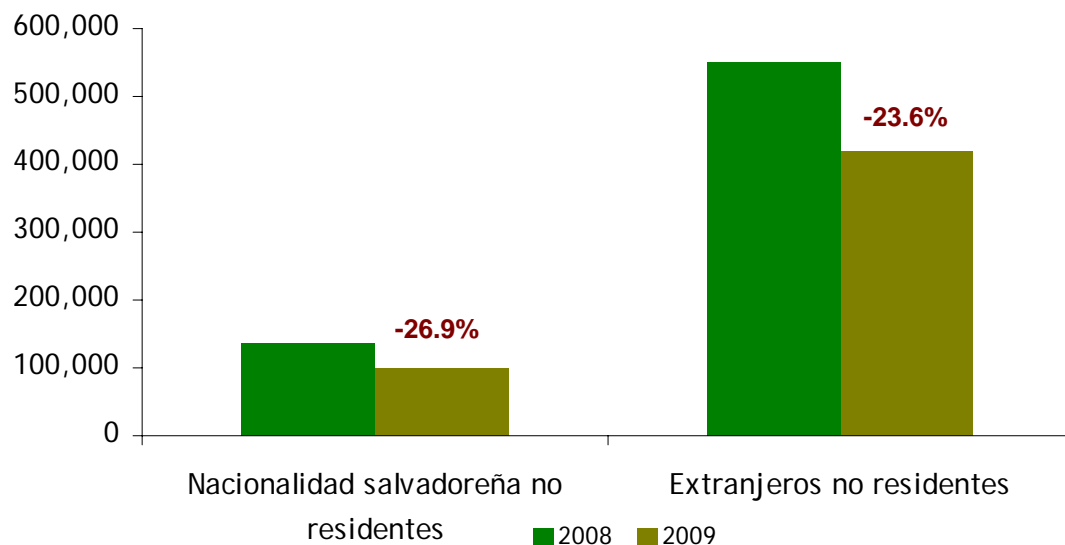
Llegadas por nacionalidad y país de residencia, Primer semestre 2009

□ Del total de turistas (517,988) 19% son salvadoreños residentes en el exterior y el resto son extranjeros no salvadoreños.

□ Al primer semestre, la llegada de salvadoreños residentes en el exterior se ha reducido en un 26.9% con respecto al mismo acumulado del año 2008. Los extranjeros no residentes han tenido un descenso igual de importante (-23.6%)

Variación de llegadas según nacionalidad y país de residencia.

Acumulado a junio



	2008 Ene - Jun	2009 Ene - Jun	% Participación	% Variación
Total				
Nacionalidad salvadoreña no residentes	135,311	98,965	19.1%	-26.9%
Extranjeros no residentes	548,342	419,023	80.9%	-23.6%
Total	683,653	517,988	100.0%	-24.2%

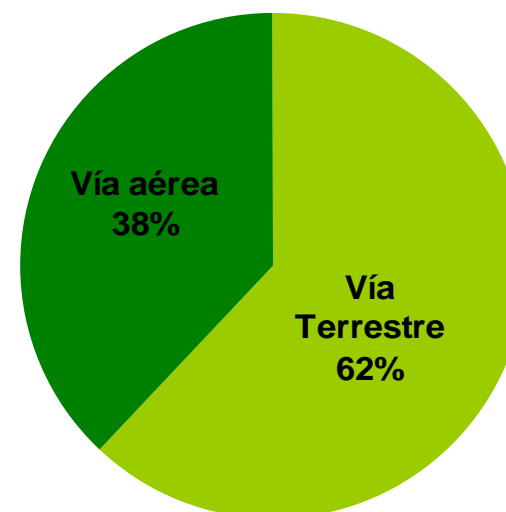
Llegadas por vía y puerto de entrada. Comparativo primer semestre 2008-2009

Vía / Frontera	ENERO - JUNIO		Var. %	Part. %
	2008	2009		
Terrestre	428,024	320,404	-25.14	61.9
Chinamas	117,574	85,238	-27.5	16.5
San Cristobal	35,288	17,027	-51.7	3.3
Hachadura	92,826	120,054	29.3	23.2
Anguiatu	17,941	11,224	-37.4	2.2
El Amatillo	129,090	63,616	-50.7	12.3
El Poy	35,305	23,245	-34.2	4.5
Aerea	257,118	197,585	-23.2	38.1
Aerop. I. El Salvadc	255,629	197,585	-22.7	38.1
Ilopango *	1,489	0	-100.0	0.00
Marítimo *	3,269	0	-100.0	0.00
La Unión	186	0	-100.0	0.00
Acajutla	2,725	0	0.0	0.00
Puerto Barrilla	287	0	-100.0	0.00
Punta Gorda	54	0	0.0	0.00
Bahía del Sol	17	0	-100.0	0.00
Total	688,411	517,989	-24.8	100.0

1/ Fuente: CORSATUR / FRONTUR

* / datos no disponibles

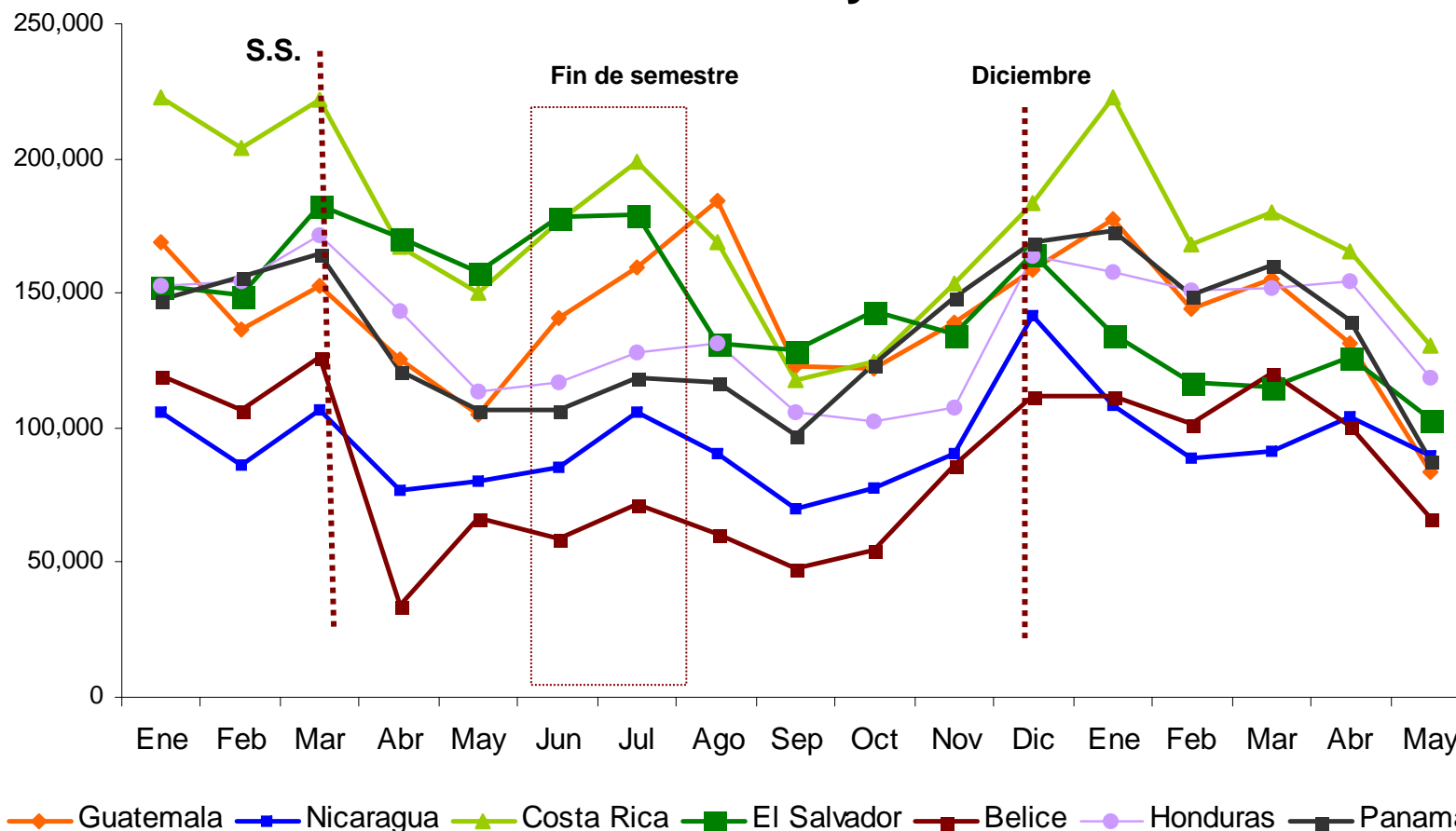
Porcentaje de llegadas de turistas por vías. Acumulado a mayo 2009



□ Al primer semestre han ingresado 197,585 turistas por el Aeropuerto I. de El Salvador, lo que significa un descenso del 23% con respecto al 2008.

□ Los salvadoreños residentes en el exterior que **utilizan el Aeropuerto** como vía de ingreso, en el acumulado a junio presentan una caída de más del -24% y los extranjeros no residentes del -21%

Estacionalidad de llegadas de visitantes internacionales a países centroamericanos: enero – diciembre 2008 / enero – mayo 2009

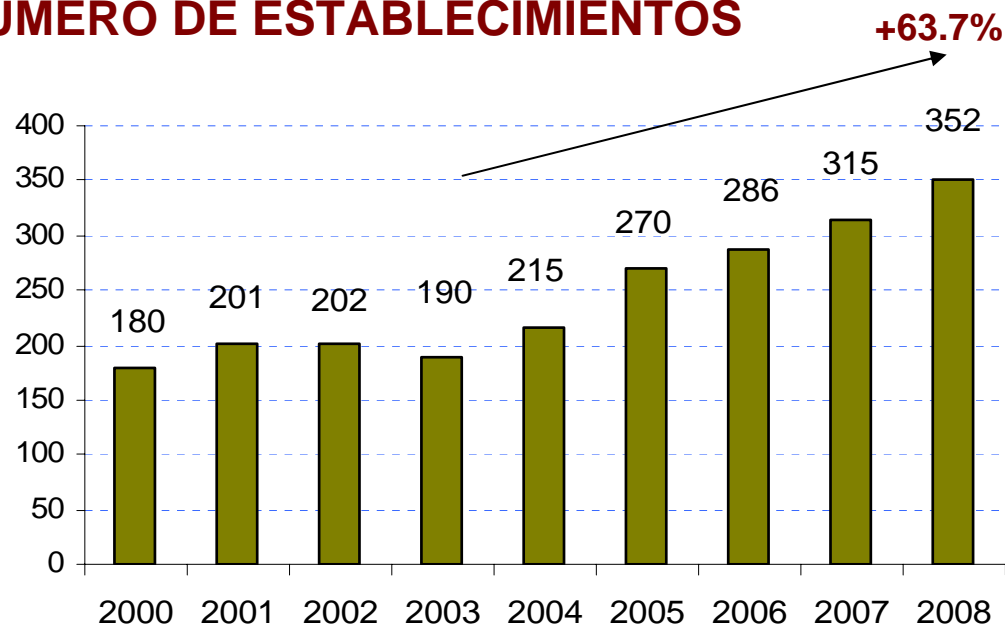


Ene- May	Belice	Guatemala	Honduras	Nicaragua	Costa Rica	Panamá	El Salvador
2009	500,787	691,193	734,186	481,471	866,488	710,276	597,100
2008	453,300	688,770	735,908	456,830	965,571	695,489	813,810
% de Variación	10.48%	0.35%	-0.23%	5.39%	-10.26%	2.13%	-26.63%

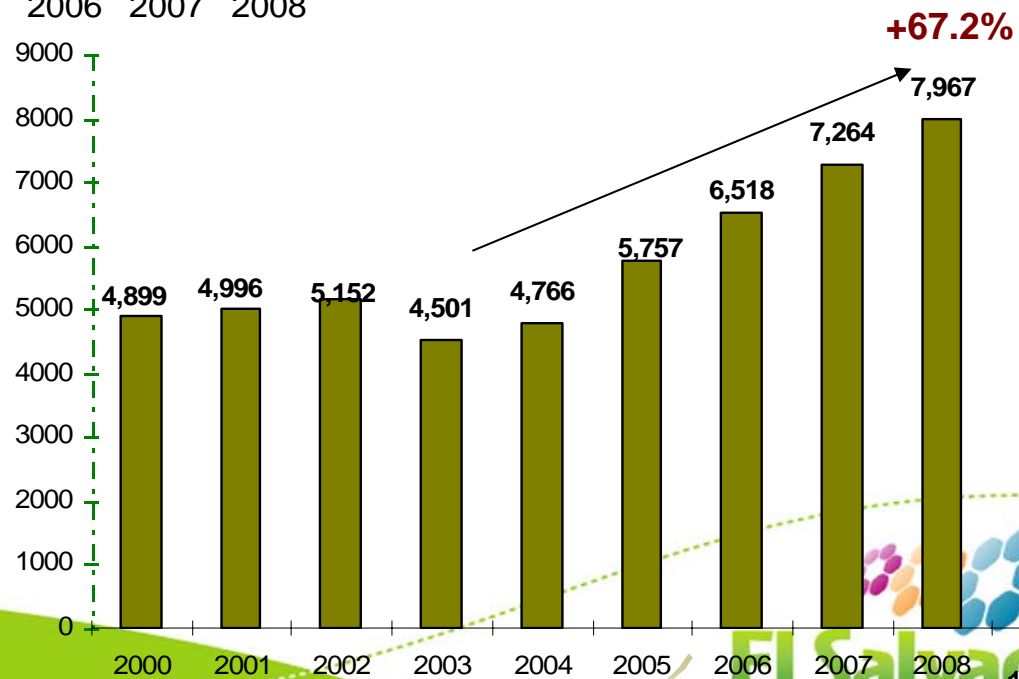
Fuente: ANT de países de Centroamérica

OFERTA DE ALOJAMIENTO EN EL SALVADOR

NÚMERO DE ESTABLECIMIENTOS



NUMERO DE HABITACIONES EN EL SECTOR HOTELERO



OFERTA DE ALOJAMIENTO EN EL SALVADOR

Indicadores de ocupación: San Salvador

PRINCIPALES INDICADORES

DE SAN SALVADOR

REPORTE MENSUAL: ENERO A JUNIO DE 2009

Concepto	Total	2009					
		Enero P	Febrero P	Marzo P	Abril P	Mayo P	Junio P
Cuartos registrados fin período	2,506	2,427	2,427	2,427	2,507	2,506	2,506
Cuartos disponibles promedio	2,466	2,393	2,405	2,408	2,468	2,478	2,466
Cuartos disponibles	441,114	74,210	67,356	74,668	74,052	76,835	73,993
Cuartos ocupados	268,797	37,042	44,336	49,273	44,785	45,249	48,112
Cuartos ocupados residentes	16,102	2,823	2,645	2,407	2,544	2,502	3,181
Cuartos ocupados no residentes	252,695	34,219	41,691	46,866	42,241	42,747	44,931
Llegadas de turistas (personas)	114,019	17,199	19,405	19,737	17,931	19,046	20,701
Llegadas de turistas residentes (personas)	12,579	2,033	2,324	1,792	2,090	2,225	2,115
Llegadas de turistas no residentes (personas)	101,440	15,166	17,081	17,945	15,841	16,821	18,586
Turistas noche (noches)	334,721	46,576	53,552	59,830	57,027	55,275	62,461
Turistas noche residentes (noches)	22,723	3,693	3,806	3,101	3,758	3,592	4,773
Turistas noche no residentes (noches)	311,998	42,883	49,746	56,729	53,269	51,683	57,688
Porcentaje de ocupación	60.93%	49.92%	65.82%	65.99%	60.48%	58.89%	65.02%
Porcentaje de ocupación residentes	3.65%	3.80%	3.93%	3.22%	3.44%	3.26%	4.30%
Porcentaje de ocupación no residentes	57.28%	46.11%	61.90%	62.77%	57.04%	55.63%	60.72%
Estadía promedio (noches)	2.93	2.71	2.76	3.03	3.18	2.9	3.02
Estadía promedio residentes (noches)	1.8	1.82	1.64	1.73	1.8	1.61	2.26
Estadía promedio no residentes (noches)	3.07	2.83	2.91	3.16	3.36	3.07	3.1
Densidad de ocupación (personas)	1.24	1.26	1.21	1.21	1.27	1.22	1.3
Densidad de ocupación residentes (personas)	1.41	1.31	1.44	1.29	1.48	1.44	1.5
Densidad de ocupación no residentes (personas)	1.23	1.25	1.19	1.21	1.26	1.21	1.28

P

Preliminar

FUENTE: Sistema Nacional de Información Estadística del Sector Turismo de México-DATATUR con base en información generada a través del programa de monitoreo de la ocupación en servicios turísticos de hospedaje de El Salvador.

OFERTA DE ALOJAMIENTO EN EL SALVADOR

Indicadores de ocupación: Suchitoto

PRINCIPALES INDICADORES

DE SUCHITOTO

REPORTE MENSUAL: ENERO A JUNIO DE 2009

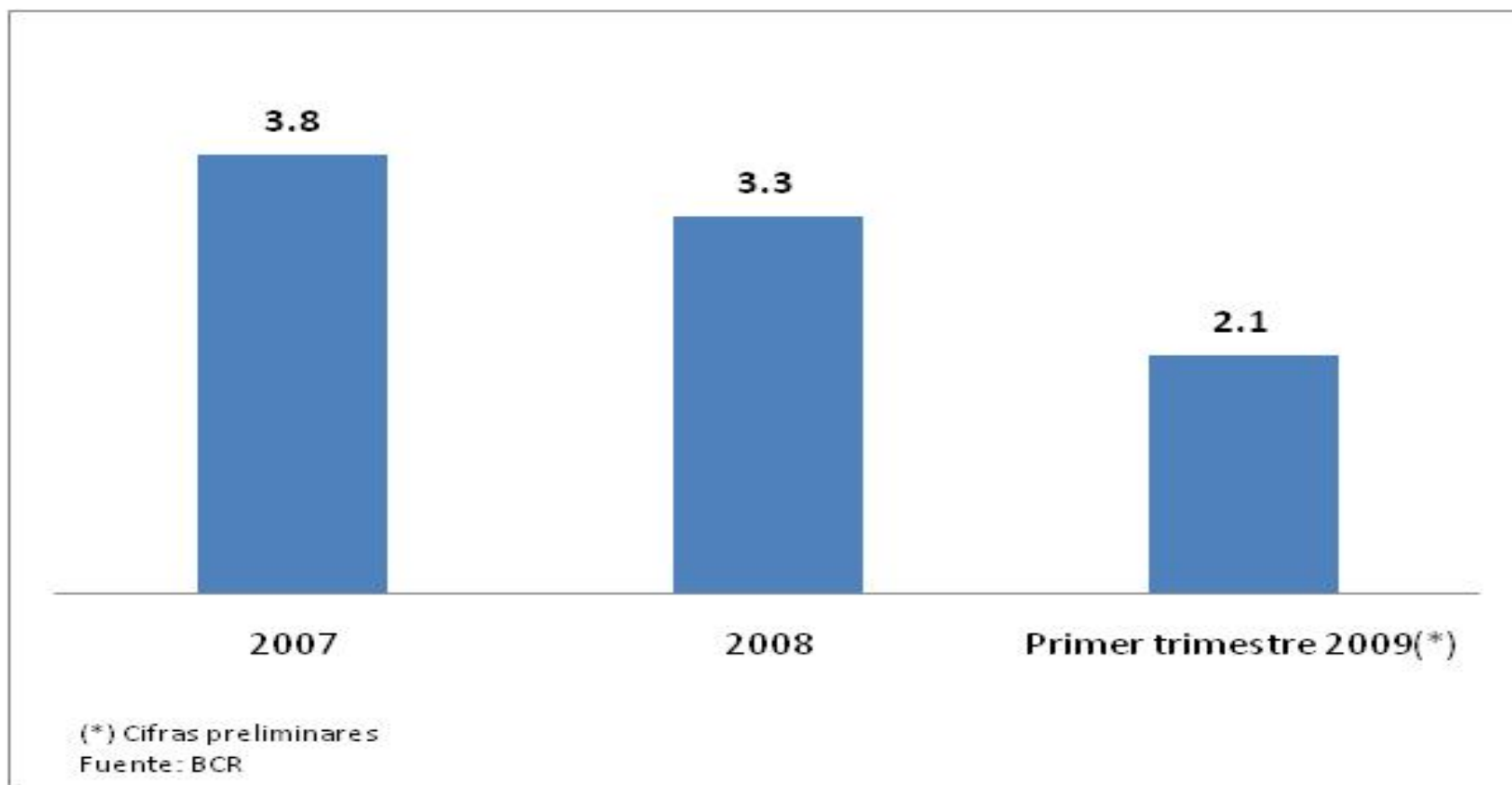
Concepto	Total	2009					
		Enero P	Febrero P	Marzo P	Abril P	Mayo P	Junio P
Cuartos registrados fin período	78	78	78	78	78	78	78
Cuartos disponibles promedio	77	76	77	78	77	77	77
Cuartos disponibles	14,054	2,386	2,171	2,418	2,331	2,417	2,331
Cuartos ocupados	3,272	601	1,018	400	565	318	370
Cuartos ocupados residentes	1,161	138	261	88	280	188	206
Cuartos ocupados no residentes	2,111	463	757	312	285	130	164
Llegadas de turistas (personas)	4,661	772	1,135	535	1,035	507	677
Llegadas de turistas residentes (personas)	2,359	287	421	176	660	361	454
Llegadas de turistas no residentes (personas)	2,302	485	714	359	375	146	223
Turistas noche (noches)	6,551	1,053	2,132	732	1,283	574	777
Turistas noche residentes (noches)	2,571	298	570	186	671	371	475
Turistas noche no residentes (noches)	3,980	755	1,562	546	612	203	302
Porcentaje de ocupación	23.28%	25.19%	46.89%	16.54%	24.24%	13.16%	15.87%
Porcentaje de ocupación residentes	8.26%	5.78%	12.02%	3.64%	12.01%	7.78%	8.84%
Porcentaje de ocupación no residentes	15.02%	19.40%	34.87%	12.90%	12.23%	5.38%	7.04%
Estadía promedio (noches)	1.4	1.36	1.88	1.37	1.24	1.13	1.15
Estadía promedio residentes (noches)	1.09	1.04	1.35	1.06	1.02	1.03	1.05
Estadía promedio no residentes (noches)	1.72	1.56	2.19	1.52	1.63	1.39	1.35
Densidad de ocupación (personas)	2	1.75	2.09	1.83	2.27	1.81	2.1
Densidad de ocupación residentes (personas)	2.21	2.16	2.18	2.11	2.4	1.97	2.31
Densidad de ocupación no residentes (personas)	1.88	1.63	2.06	1.75	2.15	1.56	1.84

P

Preliminar

FUENTE: Sistema Nacional de Información Estadística del Sector Turismo de México-DATATUR con base en información generada a través del programa de monitoreo de la ocupación en servicios turísticos de hospedaje de El Salvador.

Coeficiente de los ingresos turísticos, IT/PIB nominal



Participación TURISMO Vrs. PIB

El Salvador. Participación de los ingresos en turismo en el PIB
Período 2004-2008

MESES	PIB US\$ Millones	Turismo US\$ Millones (*)	IT/PIB %
2004	15,798	415.3	2.6
2005	17,070	492.2	2.9
2006	18,564	527.6	2.8
2007	19,389	745.8	3.8
2008	22,191	733.9	3.3
2009	5,557	116.3	2.1

Fuente: CORSATUR y BCR

(*) 2009: primer trimestre

El Salvador. Participación del ingreso tursístico en el PIB y productos tradicionales de exportación
Período de 2004-2008 En Millones de US\$

AÑO	PIB	CAFE	TURISMO(*)	REMESAS	MAQUILA	CAFE/PIB	T/PIB
2004	15,798	123.0	415.3	2,547.6	37.2	0.8	2.6
2005	17,070	163.6	492.2	3,017.2	66.6	1.0	2.9
2006	18,564	188.7	527.6	3,470.9	71.7	1.0	2.8
2007	19,389	187.0	745.8	3,695.3	72.0	1.0	3.8
2008	22,191	242.9	733.9	3,787.7	75.5	1.1	3.3

(1) Cifras del PIB proyectada a diciembre 2008

Fuente: CORSATUR y BCR

El Salvador. Evolución del empleo en turismo

CUADRO COMPARATIVO DEL MES DE MAYO	2007		2008		2009	
	Número de trabajadores	Participación %	Número de trabajadores	Participación %	Número de trabajadores	Participación %
Hoteles y similares	4,614	11.2	4,883	11.5	4,807	11.7
Restaurantes, bares y similares	15,097	36.8	15,475	36.5	15,383	37.5
Transporte por vía férrea	3	0.0	14	0.0	18	0.0
Otros tipo de transporte regular de pasajeros por vía terrestre	8,544	20.8	8,310	19.6	7,788	19.0
Transporte marítimo y de cabotaje	192	0.5	226	0.5	189	0.5
Transporte por vías de navegación interiores	0	0.0	3	0.0	3	0.0
Transporte, por vía aérea	1,816	4.4	2,240	5.3	2,239	5.5
Actividades de transporte complementarias	2,135	5.2	2,347	5.5	2,241	5.5
Segundas viviendas en propiedad imputadas	5,979	14.6	6,035	14.2	5,518	13.4
Actividades teatrales y musicales y otras actividades artísticas	24	0.1	28	0.1	41	0.1
Otras actividades de entretenimiento	2,618	6.4	2,883	6.8	2,837	6.9
TOTAL	41,022	100.0	42,444	100.0	41,064	100.0

Fuente: Cálculos basados en datos de ISTAT